

# Daily Technical Analysis Report



بن ميراچ  
لتداول الأوراق المالية

## شركائك في النجاح



[www.miragebrokerage.org](http://www.miragebrokerage.org)



[miragebrokerage.blogspot](http://miragebrokerage.blogspot)



[mirage1online](https://www.facebook.com/mirage1online)



[miiragebrokerageco](https://www.youtube.com/miragebrokerageco)

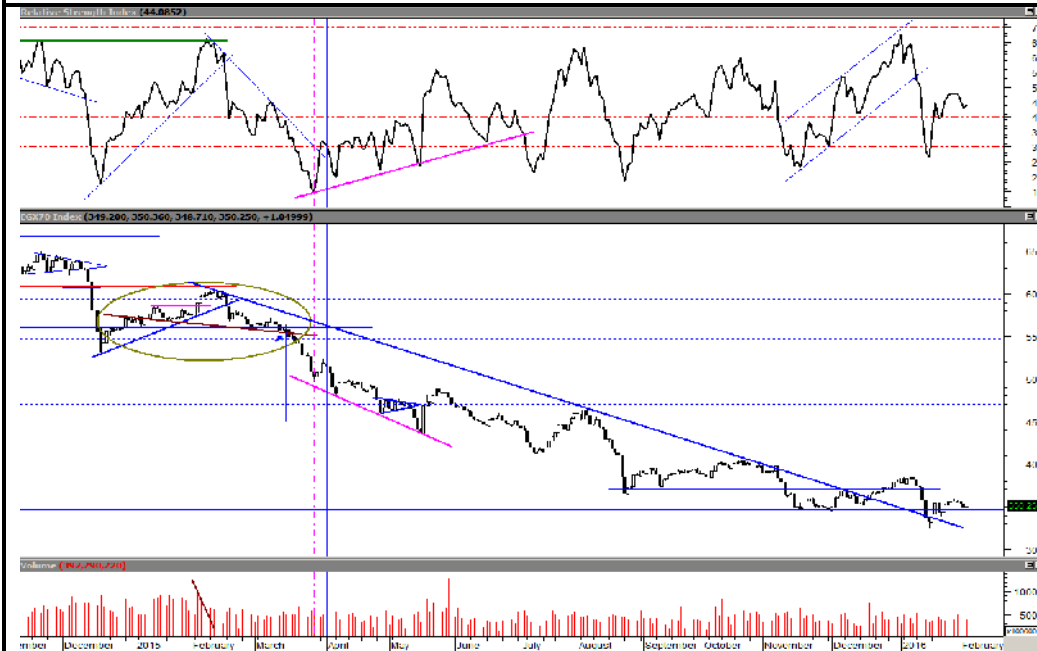


[miragebrokerge1](https://twitter.com/miragebrokerge1)

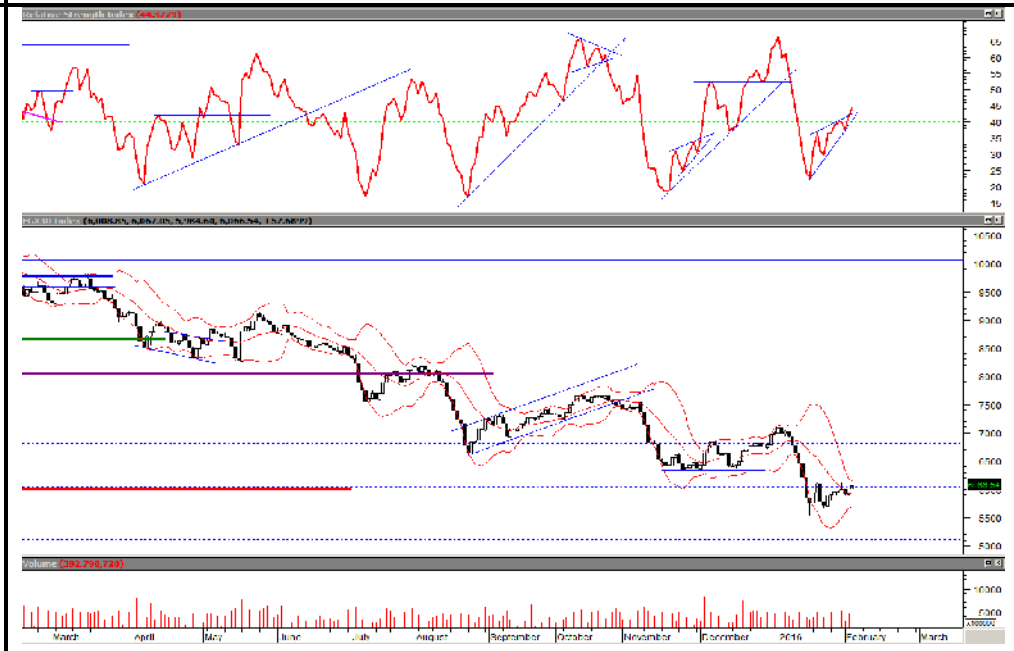
راج .. ثقة .. تميز .. إلتزام...

التشبيها بإفلاحة المستوطنات . هذا التقرير مبني على المسس التحليل الفني و المعلومات الواردة فيه . يتم العمل عليها من مصادر معروفة نعتقد في صحتها و هذا التقرير لا يعتبر توصية بالبيع والشراء إنما هو مجرد استشارة فنية والمستثمر يملك حريته  
البيع والشراء طبقا لقراره الاستثماري الخاص به .

EGX70



EGX30



لمؤشر السبعيني على أدائه العرضي بين الـ -  
رار الأداء المتباين للأسهم الصغيرة و أسهم

حيث يشكل مستوى - مقاومة ليكن دعمه عند  
لذا ينصح المستثمرين قصيري الأجل بالمتاجره للاستفادة من تذبذبات الأسعار، أما  
بالنسبة للاستثمار طويل الأجل فينصح بالتجميع الأسهم الدفاعية المنتقاه صاحبة  
التوزيعات مع الاحتفاظ بسيولة لاقتناص الفرص مع الألتزام بنقاط إيقاف الخسائر  
للأسهم و التخلي عن الكريديت.

استكمل المؤشر الرئيسي حركته الصاعده محققاً مستهدفه الأول عند الـ  
( خط الإتجاه الهابط ) مع إستمرار الزخم الشرائي على الأسهم القيادية من  
قبل المؤسسات التي بدأت في فتح مراكزها بعد الأخبار الإيجابية بشأن السياسات  
النقدية و التي دفعت بالقياديا نحو مقاومتها و التي يتوقع ان تجد عندها بعض  
عمليات جني للأرباح مختبرة نقاط الدعم القريبة في محاولة لتجديد السيولة  
بالسوق التي بدأت في تحسن واضح مقترية مع نهاية جلسة الخميس الماضي  
لحاجز المليار جنيه ، لذا يتوقع ان يستهل السوق تعاملات اليوم على  
محاولة لأختراق خط الإتجاه الهابط و التماسك أعلاها ، فنجد ان  
لدية

التنبيه بإخلاء المسؤولية : هذا التقرير مبني على أسس التحليل الفني و المعلومات الواردة فيه يتم الحصول عليها من مصادر معروفة نعتقد في صحتها و هذا التقرير لا يعتبر توصيه بالبيع و الشراء إنما هو مجرد استشارة فنية و المستثمر يملك حرية البيع و الشراء طبقاً لقراره الاستثماري الخاص به .

تحليل لاهم الاسهم  
بايونيرز



كسر السهم اهم مستوي دعم له ( ايضا وقف الخساره )  
ظهر بيع قوي عند المستويات ( ٦,٨٠ ) من الممكن اعاده الشراء مره اخري عند مستويات  
دعم اول خلال الجلسه ٦,٥٠ . مقاومه اولي خلال الجلسه ٦,٨٠

دعم ثاني خلال الجلسه ٦,٤٠ . مقاومه ثانيه داخل الجلسه ٦,٨٥

التنبيه بإخلاء المسؤولية : هذا التقرير مبني على أسس التحليل الفني و المعلومات الواردة فيه يتم الحصول عليها من مصادر معروفة نعتقد في صحتها و هذا التقرير لا يعتبر توصيه بالبيع و الشراء إنما هو مجرد استشارة فنية و المستثمر يملك حرية البيع و الشراء طبقا لقراره الاستثماري الخاص به .

## قطاع العقارات

التعليق	الاتجاه	المستهدف	المقاومة		وقف الخسائر	الدعم		آخر تنفيذه	الكود	الاسم
			٢	١		٢	١			
اغلق السهم اسفل مستوي وقف خساره ولم يعطي اي اشاره تجميعيه الي الان برجاء الحذر وعدم تكوين مراكز شرائيه جديده اي ان يظهر مشتري جديد مره اخري	هابط	٥,٦٦	٥,٣٠	٥,١٨	٤,٩٠	٤,٦٤	٤,٩٠	٥,١٥	TMGH	طلعت مصطفي
السهم الان صاعد علي المدى القصير ويقبله اهم مقاومه بالنسبه له عند مستويات ١٩,٠٠ اذا استطاع تخطيها يصبح له مستهدف ٢٢,٠٠	صاعد	٢٢,٥٠	٢٠,٠٠	١٨,٢٢	١٣,٠٠	١٥,٦٨	١٦,٤٠	١٨,٥٠	MNHD	مدينة نصر
اغلق السهم اسفل مستوي وقف خساره ولم يعطي اي اشاره تجميعيه الي الان برجاء الحذر وعدم تكوين مراكز شرائيه جديده اي ان يظهر مشتري جديد مره اخري	هابط	٥٠,٥٠	٤٥,١٣	٤٤	٣٩,٥٠	٣٨,٠٠	٤٠,٠٠	٤٣,٦٥	HELI	مصر الجديدة
اغلق السهم اسفل مستوي وقف خساره ولم يعطي اي اشاره تجميعيه الي الان برجاء الحذر وعدم تكوين مراكز شرائيه جديده اي ان يظهر مشتري جديد مره اخري	هابط	٢,٦٠	٢,٥٢	٢,٤٠	٢,١٣	٢,٠٥	٢,٢١	٢,٣٣	PHDC	بالم هيلز
اغلق السهم اسفل مستوي وقف خساره ولم يعطي اي اشاره تجميعيه الي الان برجاء الحذر وعدم تكوين مراكز شرائيه جديده اي ان يظهر مشتري جديد مره اخري	عرضي مانئ للسعود	٨,٥٣	٨,٣٥	٧,٨٧	٧,٠٠	٦,٨٠	٧,٠٠	٧,٤٠	OCDI	السادس من اكتوبر
اغلق السهم اسفل مستوي وقف خساره ولم يعطي اي اشاره تجميعيه الي الان برجاء الحذر وعدم تكوين مراكز شرائيه جديده اي ان يظهر مشتري جديد مره اخري	عرضي	٠,٨٠	٠,٧٦	٠,٧٤	٠,٦٠	٠,٦٥	٦٧	٠,٧٤	EGTS	المصرية للمنتجات

التنبيه بإخلاء المسؤولية : هذا التقرير مبني على أسس التحليل الفني و المعلومات الواردة فيه يتم الحصول عليها من مصادر معروفة نعتقد في صحتها و هذا التقرير لا يعتبر توصيه بالبيع والشراء إنما هو مجرد استشارة فنية والمستثمر يملك حرية البيع والشراء طبقاً لقراره الاستثماري الخاص به .

## قطاع الخدمات الماليه

تعليق	الاتجاه	المستهدف	المقاومة		وقف الخسائر	الدعم		اخر تنفيذه	الكود	الاسم
			٢	١		٢	١			
اغلق السهم اسفل مستوي المقاومة ولم يعطي اي اشارته تجميعيه الي الان برجاء الحذر وعدم تكوين مراكز مراكز شرائيه جديده اي ان يظهر مشتري جديد مره اخري	عرضي	٨,٢٦	٧,٦٦	٧,٤٠	٦,٦٥	٦,٦٥	٦,٨٣	٧,٤٠	HRHO	هيرمس
اغلق السهم اسفل مستوي المقاومة عند مستويات ٧,٤٧ في حاله تخطيها لاعلي يصبح المسهدف ٨,٥٠	عرضي	٨,٠٠	٧,٥٠	٧,٢٧	٦,٠٠	٦,١٥	٦,٤٥	٧,١٣	PIOH	بايونيرز
السهم الان لديه مستوي مقاومه عند مستويات ٤١ اول مقاومه لابد من تخطيها حتي يصبح الاتجاه صاعد علي المدى القصير .	هابط	٠,٤٥	٤٥	٠,٤٢	٠,٣٦	٠,٣٣	٠,٣٣	٣٨	AMER	عامر جروب
السهم الان لديه مستوي مقاومه عند مستويات ١,٢٧ اول مقاومه لابد من تخطيها حتي يصبح الاتجاه صاعد علي المدى القصير .	هابط	١,٣٠	١,٣٠	١,٢٧	١,١٥	١,١٥	١,٢٠	١,٢٢	CCAP	القلعة
السهم الان لديه مستوي مقاومه عند مستويات ١,٠٠ اول مقاومه لابد من تخطيها حتي يصبح الاتجاه صاعد علي المدى القصير .	هابط	١,٢٠	١,١٠	١,٠٥	٠,٨٠	٠,٧٨	٠,٨٠	٠,٩٤	AIND	العربية للاستثمارات
السهم الان لديه مستوي مقاومه عند مستويات ٣,٧٥ اول مقاومه لابد من تخطيها حتي يصبح الاتجاه صاعد علي المدى القصير .	عرضي مانئ للسعود	٤,٥٠	٤,٢٠	٤,٠٠	٢,٨٠	٣,٢٥	٣,٥٠	٣,٧٠	ABRD	المصريون في الخارج

## قطاع الاتصالات

التنبيه بإخلاء المسؤولية : هذا التقرير مبني على أسس التحليل الفني و المعلومات الواردة فيه يتم الحصول عليها من مصادر معروفة نعتقد في صحتها و هذا التقرير لا يعتبر توصيه بالبيع و الشراء إنما هو مجرد استشارة فنية و المستثمر يملك حرية البيع و الشراء طبقا لقراره الاستثماري الخاص به .

تعليق	المستهدف	المقاومة		وقف الخسائر	الدعم		آخر تنفيذ	الكود	الاسم	
		٢	١		٢	١				
أغلق السهم اسفل مستوي وقف الخساره ولم يعطي اي اشاره تجميعيه الي الان برجاء الحذر وعدم تكوين مراكز مراكز شرائيه جديده اي ان يظهر مشتري جديد مره اخري	صاعد	٠,٦٥	٠,٦٣	٠,٥٩	٠,٤٨	٠,٥٢	٠,٥٥	٠,٦٣	OTMT	أوراسكوم للاعلام
السهم الان لديه مستوي مقاومه عند مستويات ٢,٦٥ اول مقاومه لايد من تخطيها حتي يصبح الاتجاه صاعد علي المدى القصير ليكون التارجت عند مستويات .	صاعد علي المدى القصير	٣,٠٠	٢,٦٠	٢,٤٠	١,٥٠	١,٧١	١,٧٧	٢,٣٤	GTHE	جلوبال تيلكوم
السهم الان لديه مستوي مقاومه عند مستويات ٧,٤٥ اول مقاومه لايد من تخطيها حتي يصبح الاتجاه صاعد علي المدى القصير ليكون التارجت عند مستويات ٨,٢٠.	صاعد	٨,٠٠	٧,٥٥	٧,٢٥	٦,٥٠	٦,٨٠	٦,٩٠	٧,١٥	ETEL	المصرية للاتصالات

## قطاع ال ات المنزليه

تعليق	المستهدف	المقاومة		وقف الخسائر	الدعم		آخر تنفيذ	الكود	الاسم	
		٢	١		٢	١				
السهم الان لديه مستوي مقاومه عند مستويات ٢,٨٥ اول مقاومه لايد من تخطيها حتي يصبح الاتجاه صاعد علي المدى القصير ليكون التارجت عند مستويات ٣,٢٠.	عرضي مائل للصعود	٣,٢٥	٣,١٥	٣,١٠	٢,٢٥	٢,٢٥	٢,٤٥	٢,٧٢	ACGC	العربية لحليج الاقطن
السهم الان لديه مستوي مقاومه عند مستويات ٢,٢٥ اول مقاومه لايد من تخطيها حتي يصبح الاتجاه صاعد علي المدى القصير ليكون التارجت عند مستويات ٢,٥٠.	صاعد علي المدى القصير	٢,٦٨	٢,٥٩	٢,٣٠	٢,١٠	١,٩٠	٢,٠٠	٢,٢٠	APSW	العربية وبوليفارا
السهم الان لديه مستوي مقاومه عند مستويات ٤,٠٠ اول مقاومه لايد من تخطيها حتي يصبح الاتجاه صاعد علي المدى القصير ليكون التارجت عند مستويات ٤,٥٠.	صاعد	٤,٢٥	٤,٠٠	٣,٩٠	٢,٦٠	٢,٦٠	٢,٥٥	٣,٨٨	PRCL	العامه للخزف(شيني)

## قطاع التشيد والبناء

التنبيه بإخلاء المسؤولية : هذا التقرير مبني على أسس التحليل الفني و المعلومات الواردة فيه يتم الحصول عليها من مصادر معروفة نعتقد في صحتها و هذا التقرير لا يعتبر توصيه بالبيع والشراء إنما هو مجرد استشارة فنية والمستثمر يملك حرية البيع والشراء طبقا لقراره الاستثماري الخاص به .

تعليق	المستهدف	المقاومة		وقف الخسائر	الدعم		آخر تنفيذه	الكود	الاسم
		٢	١		٢	١			
السهم الان لديه مستوي مقاومه عند مستويات ٨٤ اول مقاومه لا بد من تخطيها حتي يصبح الاتجاه صاعد علي المدى القصير ليكون التارجت عند مستويات ١,٠٠٠ .	عرضي	٠,٩١	٠,٨٨	٠,٨٥	٠,٦٨	٠,٧٠	٠,٧١	٨٣	UEGC الصعيد العامة للمقاومات
لم يستطيع السهم الي الان الاغلاق اسفل مستوي وقف خساره عند مستويات ٣,٣٥ وما زال عند ادائه التجميعي في هذه المستويات ولا بد للسهم تخطي مستويات ٣,٦٠ ليغير اتجاهه الي صاعد علي المدى القصير .	عرضي	٤,٢٧	٤,٢٥	٤,٢٠	٣,٢٠	٣,٢٠	٣,٤٠	٣,٥٥	SVCE جنوب الوادي للاسمنت
السهم في اتجاه عرضي بين المقاومات والدعم	عرضي	٢,٦٢	٢,٥٤	٢,٤٨	١,٩٥	١,٨٥	١,٩٠	٢,٧٠	GGCC الجيزة العامة للمقاومات

## قطاع الكيماويات

تعليق	المستهدف	المقاومة		وقف الخسائر	الدعم		آخر تنفيذه	الكود	الاسم
		٢	١		٢	١			
السهم في اتجاه عرضي بين المقاومات والدعم	عرضي	٣,٩٠	٣,٧٥	٣,٦٠	٢,٨٤	٢,٦٦	٢,٩٠	٣,٥٩	EGCH كيما
السهم في اتجاه عرضي بين المقاومات والدعم	عرضي	٧,٥٠	٧,٤٠	٧,٣٠	٥,٨٠	٥,٥٠	٥,٨٠	٦,٣٥	EFIC المالية والصناعية
السهم في اتجاه عرضي بين المقاومات والدعم	عرضي	٤,٥٠	٤,٢٥	٤,٠٠	٢,٣٣	٢	٢,٣٧	٣,٨٥	SMFR سماد مصر

## قطاع الا

التنبيه بإخلاء المسؤولية : هذا التقرير مبني على أسس التحليل الفني و المعلومات الواردة فيه يتم الحصول عليها من مصادر معروفة نعتقد في صحتها و هذا التقرير لا يعتبر توصيه بالبيع والشراء إنما هو مجرد استشارة فنية والمستثمر يملك حرية البيع والشراء طبقا لقراره الاستثماري الخاص به .

تعليق	الاتجاه	المستهدف	المقاومة		وقف الخسائر	الدعم		آخر تنفيذه	الكود	الاسم
			٢	١		٢	١			
السهم في اتجاه عرضي بين المقاومات والدعم	عرضي	٨,٣٠	٨,١٠	٨	٦	٥,٦٧	٥,٧٦	٦,٣١	JUFO	جهينة
صعد السهم من المستويات الدعم ١١ جنيه مصاحباً ذلك بقيم تداول عالية لذلك ننصح بالاحتفاظ الفتره المقبله وتكوين مراكز شرائيه جديده باقرب من الدعم في حاله تراجع السهم وعدم جني ارباح في الفتره الحاليه	صاعد	١٨,٤٠	١٧,٠٩	١٦,٦٥	١٣,٢٣	١٢,٨٠	١٣,١٠	١٥,١٠	MPCO	المنصورة للدواجن
السهم في اتجاه عرضي بين المقاومات والدعم	عرضي	١,٤٨	١,٤٥	١,٤٠	١,٠٠	١,١٠	١,١٣	١,٢٨	EPCO	المصرية للدواجن

## قطاع الموارد الاساسيه

تعليق		المستهدف	المقاومة		وقف الخسائر	الدعم		آخر تنفيذه	الكود	الاسم
			٢	١		٢	١			
مازال السهم على أدائه العرضي التجميعي في ظل ظهور مشتري بالسهم أنعكس على ارتفاع قيم التداولات و الذي قد تتسارع وتيرته خلال الفتره القادمه	عرضي	١٠	٩,٥٠	٩,٣٢	٦,٨٠	٧,٠٠	٧,٥٠	٨,١٨	ESRS	العز لحديد التسليح
السهم في اتجاه عرضي بين المقاومات والدعم	عرضي	٧,٠٠	٦,٧٠	٦,٥٠	٥,٥٠	٥,٥٠	٦,٠٠	٦,٢٥	IRON	الحديد والصلب
مازال السهم على أدائه العرضي التجميعي في ظل ظهور مشتري بالسهم أنعكس على ارتفاع قيم التداولات و الذي قد تتسارع وتيرته خلال الفتره القادمه	عرضي	٦,٥٠	٦,٤٥	٦,٣٠	٤,٧٦	٤,٦٥	٤,٧٦	٥,٥٠	ASCM	اسيك للتعدين

## قطاع الخدمات والمنتجات الصناعيه

التنبيه بإخلاء المسؤولية : هذا التقرير مبني على أسس التحليل الفني و المعلومات الواردة فيه يتم الحصول عليها من مصادر معروفة نعتقد في صحتها و هذا التقرير لا يعتبر توصيه بالبيع والشراء إنما هو مجرد استشارة فنيه والمستثمر يملك حرية البيع والشراء طبقاً لقراره الاستثماري الخاص به .



تعليق	الاتجاه	المستهدف	المقاومة		وقف الخسائر	الدعم		آخر تنفيذه	الكود	الاسم
			٢	١		٢	١			
ما زال السهم على أدائه العرضي التجميعي في ظل ظهور مشتري بالسهم أنعكس على ارتفاع قيم التداولات و الذي قد تتسارع وتيرته خلال الفترة القادمة	عرضي	٠,٩٥	٠,٩٠	٠,٨٥	٠,٦٥	٠,٦٨	٠,٦٥	٨١	ELEC	الكابلات الكهربائية
ما زال السهم على إتجاهه الهابط طويل الأجل برغم من تماسكة عند مستوى الـ ٢,٧٠ جنيه و لكن مازال لم يظهر به مشتري قادر على عكس الاتجاه لذا يتوقع ان يدخل السهم في مرحلة عرضية تجميعية	هابط	٦,٥٠	٦,٣٠	٦,٢٠	٤,٨٩	٤,١٥	٤,٨٩	٥,٥٤	CSAG	القناة للتوكيلات
ما زال السهم على أدائه العرضي التجميعي في ظل ظهور مشتري بالسهم أنعكس على ارتفاع قيم التداولات و الذي قد تتسارع وتيرته خلال الفترة القادمة	هابط	١,٠٠	٠,٩٨	٠,٩٥	٠,٧٠	٠,٦٩	٠,٧٠	٠,٨١	UASG	العربية المتحدة للشحن والتفريغ

**prepared by:**  
Mona Moustafa  
Mostafa Raafat

[zeinab.mostafa@miragebrokerage.net](mailto:zeinab.mostafa@miragebrokerage.net)  
[mostafa@miragebrokerage.net](mailto:mostafa@miragebrokerage.net)

التنبيه بإخلاء المسؤولية : هذا التقرير مبني على أسس التحليل الفني و المعلومات الواردة فيه يتم الحصول عليها من مصادر معروفة نعتقد في صحتها و هذا التقرير لا يعتبر توصيه بالبيع و الشراء إنما هو مجرد استشارة فنية و المستثمر يملك حرية البيع و الشراء طبقا لقراره الاستثماري الخاص به .